

Riedel на Чемпионате мира по горным лыжам

По материалам Riedel

Communications

Горнолыжный спорт относится к одному из наиболее зрелищных, но и непростых с точки зрения телевизионных трансляций. Чемпионат мира нынешнего года по горным лыжам состоялся на одном из лучших горнолыжных курортов Германии – в Гармиш-Партенкирхене (Garmisch-Partenkirchen) – 7...20 февраля.

Телевизионную трансляцию чемпионата, помимо прочих, осуществляли вещательные компании ORF, ZDF и HD Resources. В составе применяемого ими оборудования большую долю занимали системы Riedel MediorNet, служившие для распространения сигнала по оптическому волокну. Для интеграции ПТС с технологическими комплексами Kandahar и Gudiberg, Medal Plaza, а также с Международным вещательным центром (IBC) и Техническим



Внестудийный вещательный комплекс ORF

эксплуатационным центром (TOC) было установлено 29 базовых блоков.

Австрийская вещательная компания ORF использовала широкую инсталляцию MediorNet для интеграции различных рабочих мест, таких как комментаторские кабины, пресс-центр (Medal Plaza), TOC и ПТС, в единую сеть. Более того, сигналы от различных камер в студиях ORF, в зоне финиша, а также сигналы из ПТС и IBC передавались по сети MediorNet. Эта сеть обеспечивала также транспортировку вещательных сигналов между различными технологическими узлами и студиями.

«Из-за больших расстояний между технологическими узлами мы понимали, что нам нужно установить оптическую систему. По сравнению с обычными системами, построенными по топологии «точка – точка», технология MediorNet выигрывала в смысле реализации сетевых приложений. Число подключений в рамках проекта было значительным, и мы еще на стадии проектирования осознали, насколько мощной системой является MediorNet», – отметил руководитель Дирекции производства ORF Вольфганг Майер (Wolfgang Meier).

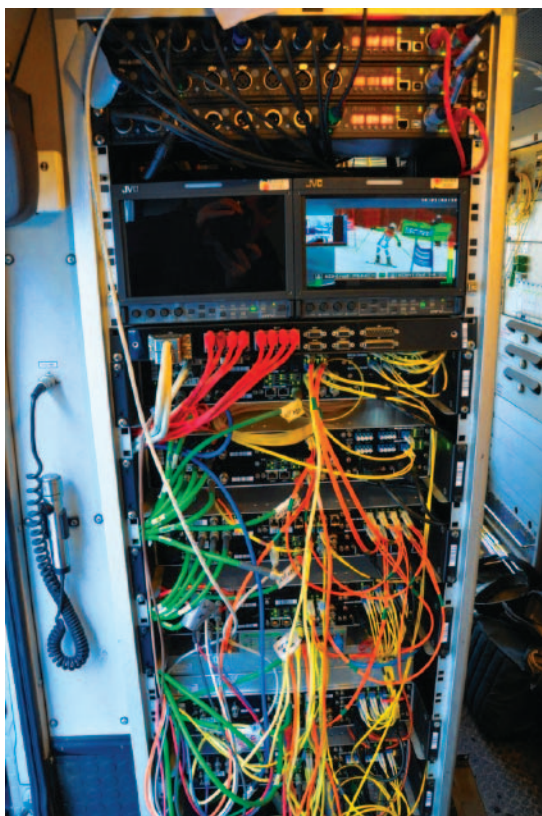
Германский общественный вещатель ZDF применил восемь базовых блоков MediorNet во время чемпионата мира по горным лыжам для передачи сигнала, предназначенного для трансляции на Германию, между IBC и ПТС. Более того,

специалисты ZDF с помощью MediorNet интегрировали различные консоли управления Artist в оптическую сеть. Присущая MediorNet функция эффективной синхронизации позволила генерировать и раздавать синхросигналы для всего комплекса ZDF.

С помощью встроенных в MediorNet устройств внедрения и извлечения звука аудиосигналы из комментаторских кабин и от микрофонов съема интершума вкладывались в видеосигнал. В точке назначения звук извлекался и направлялся в ПТС как обычный MADI-сигнал. К тому же, система MediorNet служила и для подключения редакторских рабочих мест по сети Gigabit Ethernet.

А шведская вещательная компания HD Resources применила систему MediorNet для доставки видеосигналов и данных управления при работе с базовыми станциями камер. Это также позволило осуществить интеграцию четырехпроводных каналов служебной связи с камерами. Цифровая сетевая аудиосистема Riedel RockNet была интегрирована в систему MediorNet с помощью входящих в состав MediorNet медиоплат RockNet.

Помимо широкого применения коммуникационных инфраструктур на базе MediorNet, во время трансляции церемонии открытия чемпионата также использовались технологии Riedel, так как здесь был задействован комплекс, состоящий из цифровой матрицы служебной связи Artist, терминалов Performer и цифровых радиосистем TETRA. ■



Стойка с оборудованием MediorNet